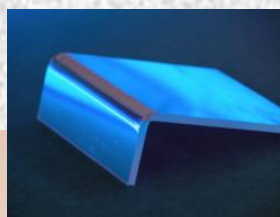


Thermoplieuse plexi / pvc

Type IC200



*Unité de chauffe
dessus et dessous*

*Unité de chauffe du
dessus sur vérin à
gaz*



Thermoplieuse pour plexi / pvc - modèle à poser sur étable - fournie avec plan de travail pour la pose des panneaux - butée latérale et butée arrière pour positionnement précise des panneaux - réglage de la température- fil de chauffe réglable en hauteur pour l'ajustement du rayon de pliage

	IC200- 1m	IC200-1.3m	IC200-2.2m
Largeur de travail	980mm	1280mm	2200mm
Epaisseur maxi	15mm	15mm	15mm
Rayons	0.2 à 13mm	0.2 à 13mm	0.2 à 13mm
Dimensions table de travail	630x980mm	630x1280mm	630x2200mm
Vitesse de chauffe	+/- 10 secondes par mm	+/- 10 secondes par mm	+/- 10 secondes par mm
Affichage digital température	non	non	non
Consommation	580 W	640 W	1100 W
Dimensions (lo x la x h)	1230x630x250mm	1510x630x250mm	2450x630x250mm
Poids	32 kg	39 kg	53 kg
Prix ht euro	2050,- €ht	2200,- €ht	3430,- €ht